

FORMACIÓN
para
profesionales
en la

Crianza

¿Por qué formarte en crianza?

Hace no tantos años las maternidades se vivían en contacto constante con otras maternidades y con los núcleos familiares o sociales más próximos como apoyo a la madre, familia y crianza de las criaturas. La crianza era una parte más de la vida de las personas, se compartía y se aportaba en ella entre los miembros de las familias y el entorno social cercano. Esto hacía que se compartieran experiencias, visiones, diferentes realidades... Y cuidados.

En la crianza actual se mezclan las creencias y necesidades personales, los cambios sociales y de las estructuras familiares y los avances en investigación sobre temas como desarrollo infantil, vínculo, sueño, alimentación o juego.



Todo este cambio en las familias, la maternidad y crianza, así como en la atención que los sistemas sociales, educativos y sanitarios le aportan, implica que los profesionales que estamos en contacto con las crianzas y familias hemos de entender las bases de una crianza positiva y prepararnos para aportar a las familias el mejor soporte posible.

Nos sumamos a una mayor y mejor comprensión del desarrollo infantil y la crianza. Te ofrecemos la formación que significa el principio.

¿Quiénes somos?

Las tutoras de la FORMACION PARA PROFESIONALES EN CRIANZA somos profesionales formadas y con experiencia en diferentes ámbitos directamente implicados en esta etapa. Entre otros, encontrarás que estamos formadas en:



- Atención social.
- Educación y desarrollo infantil
- Comunicación
- Procesos maternos
- Diversidad cultural
- Atención temprana
- Neurodiversidad
- Procesos emocionales
- Disciplina positiva

Desde hace casi 15 años ofrecemos formaciones para profesionales y familias en distintas áreas.

Nuestra experiencia y formación nos han llevado a crear esta formación, siendo conscientes de la enorme necesidad de actualización y sostén formativo para profesionales que cada día son un gran apoyo tanto dentro de familias con bebés como en etapas más avanzadas de la crianza.

¿Quieres unirte?

whatsapp CONTACTO: 600218964
PARATUMATERNIDAD @ GMAIL.COM



¿Cómo es la formación?

- Formación online sincrónica participativa.
- Más de 60 horas de formación.
- Inclusión de casos prácticos para un método teórico práctico.
- Trabajos de evaluación de cada módulo.
- Tutorías de acreditación.
- Material de apoyo en cada tema.
- Mentoring posterior opcional.
- Bibliografía.
- Diploma de Certificación de aprovechamiento.
- Indicación en las certificaciones de las horas de formación, así como de las horas de trabajo adicionales estimadas para alcanzar con éxito la acreditación.



¿Y cuando acabes?

Tendrás la posibilidad de entrar a formar parte de la red de profesionales y obtener recursos a través de ella.

- Acceso con ventajas al equipo de tutoras para resolver dudas o consultas.

- Acceso a actualizaciones exclusivas con condiciones especiales.

- Acceso a material de apoyo actualizado en condiciones específicas para alumnado.

- Posibilidad de asesoramiento y mentoring específico con acceso preferente y ventajas económicas.

- Acceso a red de profesionales para derivar en caso necesario.



¿Qué haremos en formación?

Nuestro programa es de modalidad online en directo participativa (sincrónica), excepto en el módulo final.

Realizaremos un encuentro periódico dedicado a cada uno de los módulos con la tutora que lo ofrezca.

En ese encuentro recibiremos las horas de formación basada en evidencia y práctica, y en los días siguientes el material de apoyo correspondiente (en su caso)

Durante ese encuentro compartiremos la información del temario, pero también experiencias, y aprenderemos a trabajar en equipo.



Realizados todos los módulos, comenzaremos el periodo evaluativo. Esto comprende las tutorías y entregas de trabajos restantes solicitados por cada tutora, que valorará ambos, junto con el desarrollo de cada alumna en el transcurso de los módulos compartidos, y nos dará la devolución como superado o no superado su módulo. Esto sucederá en el claustro final de formadoras.



¿Y los horarios?

Formación en directo:

- los días marcados en horario de 9 a 14h.

* obligatorio asistencia activa a la formación para poder ser acreditada la asistencia al módulo formativo (ausencia máxima: 2h/módulo).

* estos horarios pueden verse modificados por acuerdo entre las alumnas y la tutora debido a diversas circunstancias.



Tutorías individuales:

- horarios y fechas a acordar entre alumna y tutora, dentro de las ofrecidas por las tutoras.

- límite de realización de trabajos y tutorías: 3 meses tras finalizar el último día de todos los módulos de formación, salvo indicación expresa de la tutora responsable. Límite de correcciones: 2 por trabajo y alumn@.

- no se realizarán tutorías de módulos a los que no se haya asistido activamente según requisito, ni de los que no se haya presentado el trabajo obligatorio con un tiempo de antelación de 15 días previos a la tutoría, en su caso.

¿Cuáles son las fechas?

2024

- 8 de junio - Papeles de los distintos profesionales y servicios de atención en la crianza: Bea Fernández.

- 29 de junio - Decisión maternal e infertilidad. Su huella en la crianza: Elena Belgrano, Andrea Morante y Cecilia Pinto.



- 6 de julio - La experiencia del embarazo y su influencia en el camino a la crianza: Cecilia Pinto.

- 20 de julio - El parto y la cesárea, y su realidad en la crianza: Bea Fernández.

- 14 de septiembre - Posparto y crianza, dos realidades unidas: Elena Belgrano y Andrea Morante.

- 28 de septiembre - Crianza, vida y duelos: Bea Fernández.



¿Cuáles son las fechas?

-19 de octubre - Prematuridad y UCIN, un inicio diferente: Bea Fernández.

- 26 de octubre - El apego y el vínculo como pilares fundamentales de la crianza y la vida: Elena Belgrano y Bea Fernández.



- 16 Noviembre - Sueño, alimentación y necesidades iniciales de la crianza: Andrea Morante y Bea Fernández.

- 23 de noviembre - Comunicación efectiva hacia las familias: Andrea Morante.

- 30 de noviembre - Crianza neurodiversa: Bea Fernández.

Fechas a determinar en enero: Módulo de prácticas optativo.

Módulo presencial optativo

Fechas a determinar: Módulo de prácticas y convivencia.

Horario: Sábado en jornada partida y domingo por la mañana, teniendo un total de 11 horas.

Programa:

- Talleres (comunicación activa, alimentación, juego y estimulación, dinámicas de trabajo...)
- Prácticas de rolplaying.
- Debates y mesa redonda.
- Exposición de trabajos finales.
- Entrega de acreditaciones.

Este módulo tiene un coste adicional de 130€.



Para Tu
MATERNIDAD

**whatsapp CONTACTO: 600218964
PARATUMATERNIDAD @ GMAIL.COM**

Claustro

ANDREA MORANTE

Educadora de Porteo formada.

Asesora de pañales de tela.

Codirectora Escuela de BLW.

Licenciada en Periodismo.

**Doula formada y certificada
en SerDoulas.**

Fundadora de Cool&Carry.

Docente en formaciones de crianza.

Formadora en PARA SER DOULA.

Fundadora de PARA TU MATERNIDAD



Claustro

BEA FERNÁNDEZ



Titulada en atención social a menores.
Educatora Infantil y Formadora de Formadores.

Titulada en Atención Temprana y desarrollo infantil.

Titulada en Psicomotricidad y Musicoterapia.

Titulada en SAAC y fundamentos de la lengua de signos española.

Técnico en Jardín de Infancia.

Formada en Disciplina Positiva.

Especializada en TEA y neurodiversidad.

Titulada en trastornos de conducta.

Titulada en SEO y CM.

Doula formada y certificada SERDOULAS.

Autora de dos libros de maternidad.

Fundadora de PARA TU MATERNIDAD.

Claustro

ELENA BELGRANO

Asesora de Porteo.

Asesora de Lactancia.

Arquitecto.

Antropóloga en formación.

Formada en Biografía Humana.

Impulsora de Educohabitar.

Doula formada y certificada
en SerDoulas.

Formadora en PARA SER DOULA.



Claustro

CECILIA PINTO



Diplomada en Magisterio.

Educadora de porteo formada.

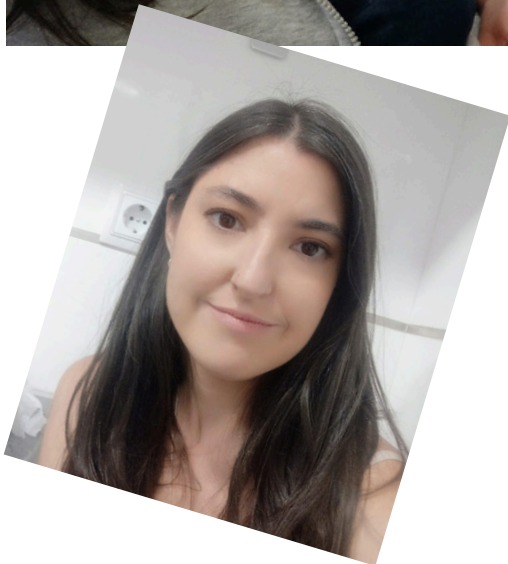
Especializada en infertilidad y otros caminos de maternidad.

Monitora de Masaje Infantil.

Titulada en reproducción humana asistida.

Doula formada y certificada en SerDoulas.

Formadora en PARA SER DOULA.



Acceso

QUIÉN PUEDE ACCEDER:

Podrá acceder a la formación toda persona mayor de edad que haya sido admitida tras la recopilación de datos, **entrevista** y aceptación de las **normas** de la formación y código de **conducta** de la misma.



CÓMO

Envía el **fomulario** adjunto en un correo electrónico en el que nos indiques, además, tus datos de

contacto a: **paratumaternidad@gmail.com**

Tras la revisión de los datos, te contactaremos para concretar una entrevista online o telefónica en la que conocernos y hablar de diferentes cuestiones.

Por último, has de remitirnos las condiciones de la formación firmadas y se formalizará la matrícula mediante el pago de la misma.

La aceptación en la formación se formalizará con el envío de las normas firmadas con datos de identificación, y el pago efectivo de la matrícula (no reembolsable)

Precios y modos de pago

Hemos planificado un pago aplazado sin recargos para que la formación sea cómoda de abonar. Dicho pago completo es obligatorio e independiente a la asistencia o no a los módulos. Se trata de un aplazamiento sin intereses.

Primer pago: matrícula no reembolsable. Tiene un importe de 150€

Desde ese momento, la persona que reserva la plaza se compromete a abonar el resto de plazos para el pago total de la formación. Los demás pagos serán de 150€ por un total de 3 mensualidades hasta abonar el total de la formación, que asciende a 600€.

También puedes abonar el total de la formación, por importe de 600€, en un solo pago (en este caso, obtendrás un descuento del 10%) Recuerda que este importe no incluye el módulo de prácticas.

La ampliación de tiempos para completar las tutorías tendrá un importe de 50€ por tutoría y trimestre ampliado, pasado el periodo de 3 meses inicial previsto.

Sobre estos precios pueden ser aplicadas promociones o descuentos.

IMPORTANTE: Adicionalmente, el fin de semana de prácticas incluirá las sesiones formativas de sábado y domingo, y tendrá un importe de 130€/alumn@.

Código de conducta

Como integrantes de la formación nos comprometemos a:

- ser honestas en cuanto a nuestra formación, experiencia y expectativas respecto a la formación.
- cumplir con nuestras horas de formación, compromiso y actividades a realizar en la formación en tiempo y forma. y, de no ser posible por alguna causa justificada, hacerla saber (de tutoras a alumn@s y viceversa) Y respetar las correcciones, y el apto o no.
- no compartir el material formativo con personas de fuera de la formación. Como material formativo se consideran las presentaciones, dossiers y actividades propuestas, así como las explicaciones de las mismas.
- no grabar en ningún momento las sesiones formativas parcial o totalmente sin consentimiento expreso de todas las asistentes.
- no afirmar tener la formación sin haber terminado y certificado el aprovechamiento de la misma.
- hacer frente a todos los pagos aplazados, en caso de elegir esa modalidad de pago.
- no compartir fuera de la formación las experiencias personales que se cuenten en ella, dado que entendemos ese espacio como de no juicio e intimidad y oportunidad formativa a través de la reflexión.
- mantener siempre el respeto y no juicio a todas las integrantes de la formación: alumnas y docentes.

Código de conducta

- contribuir a que la formación TUSALUS sea un espacio de intercambio de conocimientos, experiencias y realidades para, así, aprovecharla lo mejor posible.
- avisar con antelación (en la medida de lo posible) de cualquier ausencia o necesidad de cambio de fechas u horarios para su revisión.
- reiniciar la formación en caso de no poder ofrecer asistencia activa en 3 o más módulos del total de la formación (se considera falta de asistencia la ausencia a 2 o más horas de cualquier día de formación o la presencia sin participación activa durante el mismo tiempo) En este caso, se mantendría el compromiso de pago, contando ese pago para el nuevo ciclo formativo.

*El compromiso de asistencia y pago es con la formación al completo. No se acreditarán ni evaluarán módulos sueltos o con la formación completa no abonada.

**El incumplimiento de las normas de código de conducta puede derivar incluso en la expulsión de la alumna/s que incurran en ello.

De darse tal expulsión, se paralizaría su formación y pagos, no se realizaría reembolso ni evaluación, y sólo se certificaría, si procede, asistencia.

Certificaciones

- Nuestras docentes aportan a sus módulos, además de su experiencia, los conocimientos avalados por formaciones oficiales, en su mayoría universitarias, que han cursado y que se aplican a sus módulos (salvo aquellos módulos en los que no hay estudios oficiales relacionados)
- Una vez obtenida, podrás mostrar tu certificación como aval de la misma en tu web, redes sociales o aquel lugar que desees, siempre que cumplas el código ético al que la formación está adscrita. Acreditando así tener una formación avalada por todo un equipo de profesionales reconocidas.

Gracias

Queremos darte las gracias por buscar una formación completa para ser siempre mejor profesional.

Deseamos agradecerte la responsabilidad que muestras por el cuidado y atención a la maternidad e infancia al desear formarte para ofrecer lo mejor posible para y por esas familias a las que llegarás.

La maternidad y la infancia son el motor de nuestra sociedad. La crianza es el acto más natural y más complejo a la vez. De los más intervenidos desde mil corrientes y teorías, y el más fundamental para el desarrollo del individuo y, por la suma de individuos, de la sociedad en conjunto.

Y ese es nuestro objetivo: ofrecerte una formación clara, concreta, con la que puedas conocer límites a respetar, profesionales a los que derivar, recursos de los que hablar. Y que puedas ofrecer todo ello desde la comprensión de las influencias que los procesos dejan en cada pequeño y sus necesidades.

¿Quieres dar un paso más como profesional?



whatsapp CONTACTO: 600218964
PARATUMATERNIDAD @ GMAIL.COM

Formulario de pre-reserva

NOMBRE Y APELLIDOS:

CORREO ELECTRÓNICO:

TELÉFONO DE CONTACTO:

¿CONOCES A ALGUNA DE NUESTRAS TUTORAS? EN SU CASO, ¿A CUAL?:

¿TIENES FORMACIÓN PREVIA COMO SALUS? SI ES ASÍ, INDICA EN QUÉ ESCUELA, POR FAVOR:

¿HAY ALGUNA INFORMACIÓN QUE NOS DESEES CONTAR SOBRE TI?

¿ERES ALUMNA/ ANTIGUA ALUMNA DE SERDOULAS, KANGUREARTE O LA ESCUELA DE BLW?

¿ERES PROFESIONAL SANITARIA O EDUCATIVA ACREDITADA?

MARCA SI SE CUMPLE ALGUNA DE ESTAS CONDICIONES, POR FAVOR:

- FAMILIA NUMEROSA DISCAPACIDAD
 FAMILIA MONOPARENTAL ENFERMEDAD RARA
 OTRAS QUE NOS DESEES INFORMAR